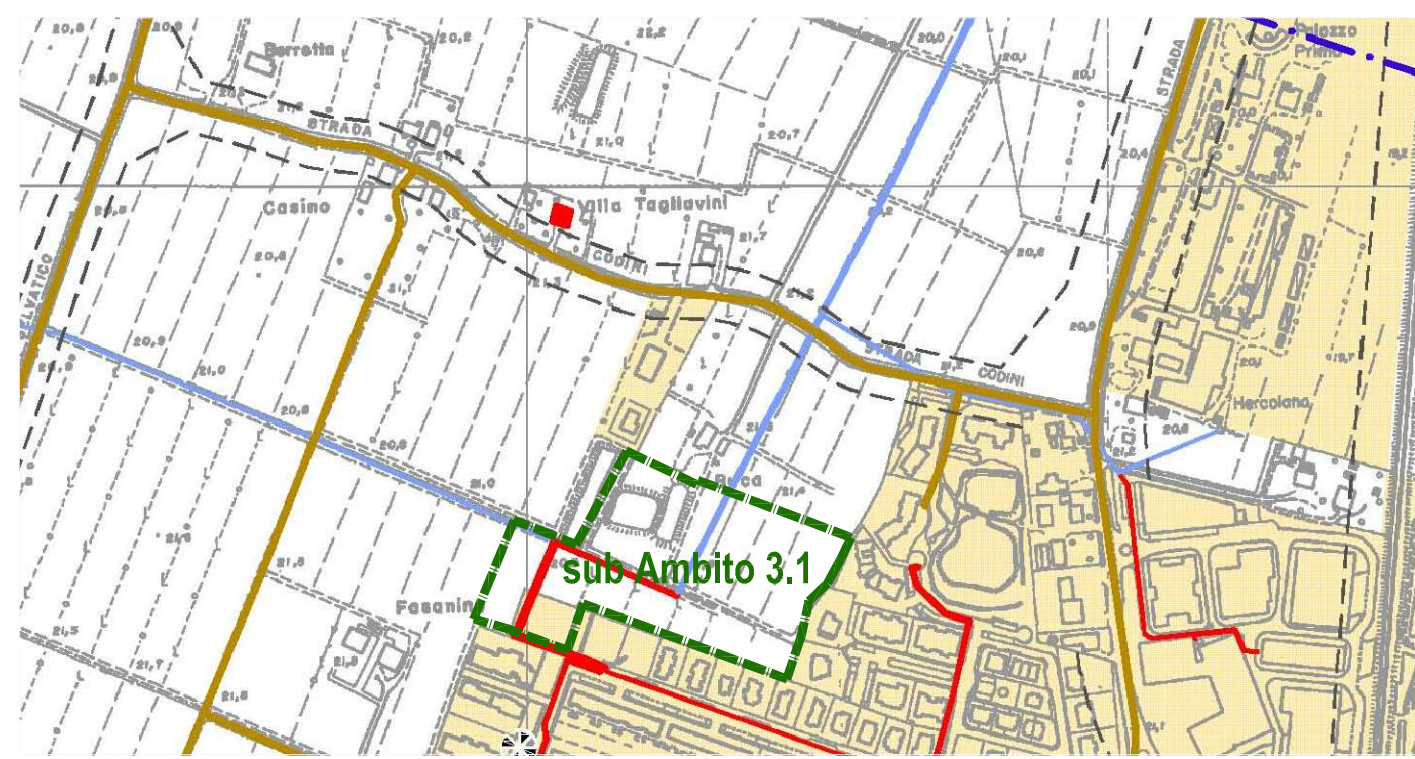


PSC – Tavola 1 – Stralcio fuori scala

SIMBOLOGIA

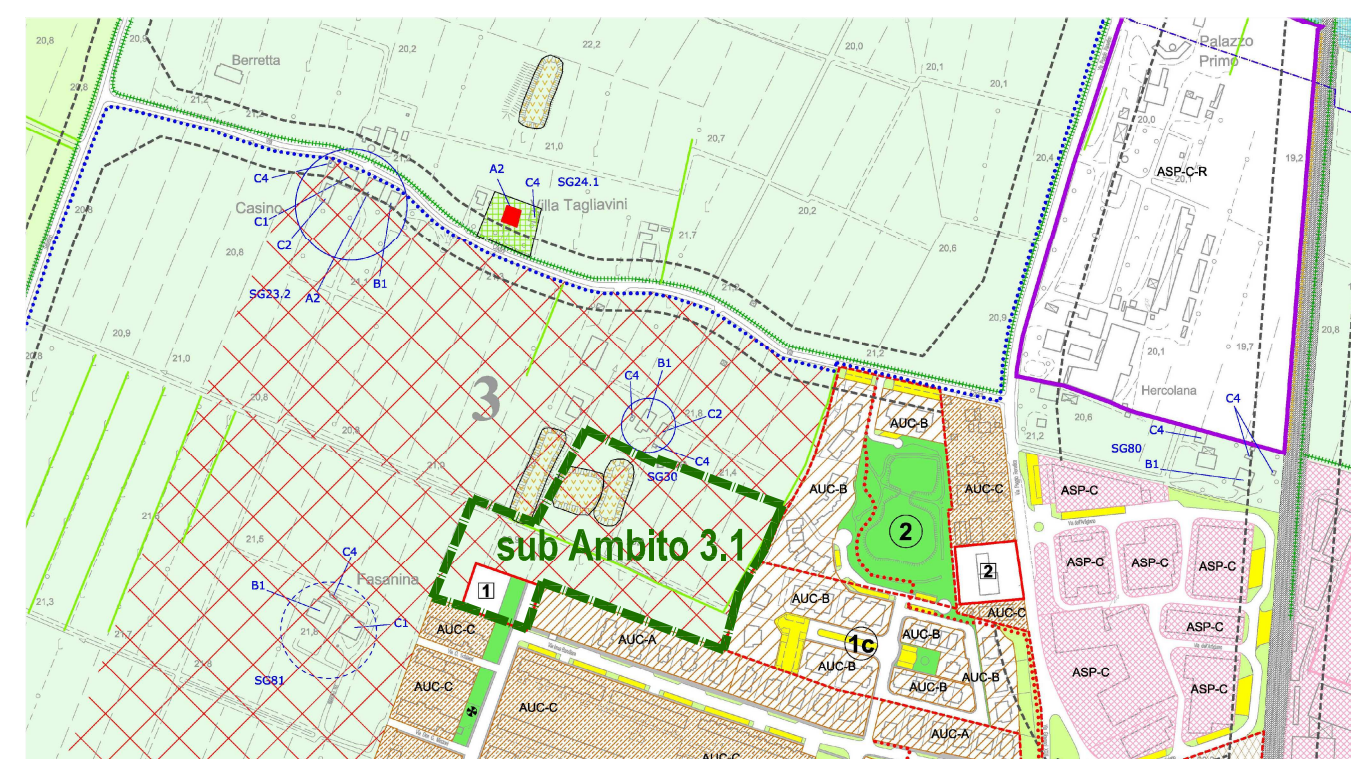
- Territorio extracomunale
- SISTEMI CONDIZIONANTI**
Sistema delle unità di paesaggio (Art. 13)
Perimetro delle Sub-Unità di paesaggio
Sub-Unità Iniziale Morfológica del Risolo
Sub-Unità Dossò della Galliera
- Sistema delle reti ecologiche (Art. 15)**
Nodo ecologico semplice locale
Zona di rispetto del nodo ecologico semplice locale
Corridoio ecologico provinciale
Corridoio ecologico provinciale
Macrioni di importanza ecologica
Corridoio ecologico locale
Filari di importanza ecologica
Giardino di importanza ecologica
- Sistema delle risorse storiche e archeologiche (Art. 18)**
Complessi edilizi di valore storico-testimoniale
Corti di valore storico-architettonico-ambientale
Corti di valore storico-testimoniale
Edifici di valore storico-testimoniale
Area di tutela delle risorse paesaggistiche complesse
- SISTEMI STRUTTURANTI**
Sistema delle infrastrutture (Art.20)
Corridoio di salvaguardia infrastrutturale della principale viabilità di progetto
Percorsi ciclabili di esistenti
Percorsi ciclabili di progetto
- Sistema insediativo prevalentemente per funzioni residenziali (Art.21)**
Ambiti territoriali per funzioni prevalentemente residenziali: tessuti storici (Art. 22)
ACS-A Centro storico
Ambiti territoriali per funzioni prevalentemente residenziali: Ambiti urbani consolidati (Art. 23)
AUC-A Ambiti consolidati di maggiore qualità insediativa
AUC-B Ambiti consolidati in corso di attuazione
Ambiti consolidati in corso di attuazione mediante Accordo di Programma
AUC-C Ambiti consolidati con parziali limiti di funzionalità urbanistica
AUC-E Ambiti consolidati delle frange urbane e dei centri frazionali minori
Ambiti per attrezzatura di maggiore rilevanza esistenti
Ambiti per infrastrutture di maggiore rilevanza esistenti o di progetto
Area ferroviaria interporto
Ambiti territoriali per funzioni prevalentemente residenziali: Ambiti da riqualificare (Art. 24)
Ambiti da riqualificare per rifunzionalizzazione AR-A (Art.24.1)
Ambiti per nuovi insediamenti urbani derivanti da sostituzione edilizia AR-B (Art. 24.2)
Ambiti per nuovi insediamenti su area libera ANS-C (Art. 24.3)
Ambiti per attrezzature di maggiore rilevanza di previsione (Art. 27.1)
- Sistema insediativo prevalentemente per funzioni produttive**
Ambiti territoriali per funzioni prevalentemente produttive (Art. 25)
ASP-C Ambiti produttivi comunali esistenti (Art. 25.1)
ASP-PM Ambiti produttivi comunali da qualificare (Art. 25.2)
ASP-CN-M Ambiti produttivi comunali di nuovo insediamento per funzioni miste (Art. 25.3)
ASP-B Ambiti produttivi sovracommunali esistenti (Art. 25.4)
ASP-BA Ambiti produttivi sovracommunali in corso di attuazione (Art. 25.5)
Ambiti produttivi sovracommunali di nuovo insediamento (Art. 25.6)
- Sistema insediativo prevalentemente per funzioni terziarie-direzionali**
Ambiti territoriali per funzioni prevalentemente terziarie e direzionali (Art. 26)
Ambiti territoriali per funzioni prevalentemente terziarie e direzionali (Art. 26.1)
Polo funzionale di previsione (Art. 26.2)
- Sistema degli ambiti rurali**
Ambiti ad alta vocazione produttiva agricola (Art. 28)
Ambiti agricoli di rilievo paesaggistico (Art. 29)
Ambiti di valore naturale e ambientale - zone umide (Art.30)
Insediamenti a funzione non agricola in ambito rurale (Art. 31)
Possibile localizzazione vasche di laminazione (Art.20.e)



PSC – Tavola 2 – Stralcio fuori scala

SIMBOLOGIA

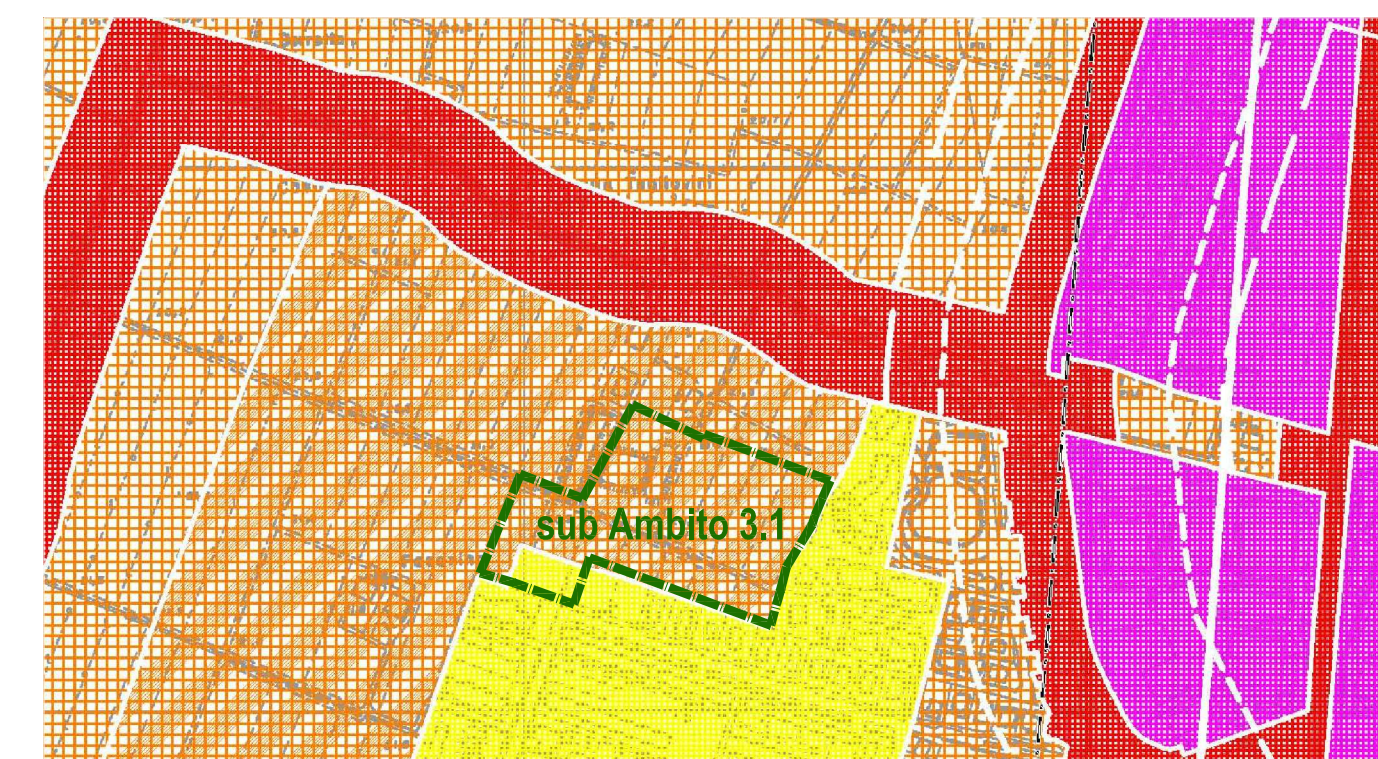
- Territorio extracomunale
- Territorio edificato (TU+TPU+AR-A,AR-B)
- Sistema delle infrastrutture (Art.20)**
Corridoio di salvaguardia infrastrutturale della principale viabilità di progetto
- SISTEMI CONDIZIONANTI**
Sistema delle risorse naturali e paesaggistiche (Art. 14)
Aree forestali
Zona umida
- Sistema idrografico (Art. 16)**
Invasi e alvei fluviali
Fasce di tutela fluviale
- Sistema delle risorse storiche e archeologiche (Art. 18)**
Aree di concentrazione di materiali archeologici (Art. 18.a)
Viabilità storica (Art. 18.c)
Principali canali storici (Art. 18.d)
- Elementi e complessi di valore storico, architettonico, culturale e testimoniale (Art. 18.c)**
1 Numero di riferimento alla tabella degli edifici e complessi di interesse storico-architettonico
Edifici e complessi di interesse storico-architettonico (segnalati dal PTCP e dal Comune)
Edifici e complessi di interesse storico-architettonico di proprietà pubblica (Art. 10, 1° comma, D.Lgs 42/2004)
Torri dell'acqua (intervento di REV)
Area di tutela delle risorse paesaggistiche complesse (Art. 18.f)
Fasce di rispetto stradali e ferroviarie
Fasce di rispetto dei depuratori
Fasce di rispetto dei metanodotti e aree di salvaguardia delle cabine di prelievo da Snam
Metanodotto nazionale Minerbio-Corte Maggiore
Metanodotto regionale Minerbio-Cremona
Tracciato del metanodotto Poggio Renatico-Cremona di progetto e relativa fascia di servizi
Cabina di riduzione di pressione di distretto esistenti
Fasce di rispetto dei cimiteri
Stabilimento a rischio di incidente rilevante
Area di danno ed ambito di attenzione correlato al rischio di incidente rilevante
Fasce di rispetto degli elettrodotto ad alta tensione
Elettrodotto alta tensione - linea 132 KV Martignone-Castel Maggiore e Castel Maggiore-San Pietro in casale
Elettrodotto media tensione - linea aerea in conduttori nudi
Elettrodotto media tensione - cavo aereo
Elettrodotto media tensione - cavo interrato
Elettrodotto media tensione - cavo interrato
Fascia di rispetto del CER
- Edifici e complessi di interesse storico-architettonico (con decreto ministeriale di vincolo D.Lgs 42/2004) art. 18.d.1**
1 Villa Garagnani
2 Torresotto Caliceti
3 Torretta
4 Porta Ferrara
5 Palazzo Capuano
6 Corte Possessione
7 Fondo S. Nicolò



RUE – Stralcio fuori scala

SIMBOLOGIA

- SISTEMA AMBIENTALE**
Sistema delle reti ecologiche (Art. 15 del RUE e Art. 15 del PSC)
Punti di osservazione
Piani di importanza ecologica ed elementi lineari del suolo semplice
Corrispondenza locali e provinciali
Macrioni di importanza ecologica
Giardini di importanza ecologica nel territorio strutturato
Elementi della rete idrografica
Corrispondenza locali e provinciali
Corrispondenza provinciale
Macrioni di importanza ecologica
Elementi della rete idrografica
Corrispondenza locali e provinciali
- SISTEMA DELLE RISORSE STORICHE E ARCHEOLOGICHE**
Complessi edilizi di valore storico-testimoniale (Art.21)
Corti di valore storico-architettonico-ambientale
Corti di valore storico-testimoniale
Edifici di valore storico-testimoniale
Numero delle (vedi tabella comunale)
- SISTEMA INSEDIATIVO PER FUNZIONI PREVALENTEMENTE RESIDENZIALI**
Corteo storico - disciplina patrimoniale di interesse (Art. 22)
Ambiti urbani consolidati di maggiore qualità insediativa - AUC-A (Art.23)
Ambiti urbani consolidati in corso di attuazione - AUC-B (Art. 24)
Ambiti urbani consolidati con parziali limiti di funzionalità urbanistica - AUC-C (Art.25)
Ambiti consolidati del centro storico - AUC-E (Art. 25.6)
Ambiti urbani con parziali limiti di funzionalità urbanistica - AUC-C (Art.25)
Ambiti consolidati del centro storico - AUC-E (Art. 25.6)
Ambiti urbani con parziali limiti di funzionalità urbanistica - AUC-C (Art.25)
Ambiti consolidati del centro storico - AUC-E (Art. 25.6)
Edifici esistenti da tutelare
Aree soggette a processi di recupero (Art.25.2) e (Art. 25.3)
Piani urbanistici elaborati con P.P.I.P. in corso di attuazione
Ambiti consolidati in corso di attuazione mediante Accordo di Programma (Art.24)
Ambiti di riqualificazione AR-A e AR-B (Art. 40, RUE e Art. 24 e 24.3 PSC)
Ambiti di protezione localizzazione dei nuovi insediamenti urbani (Art. 41, RUE e Art. 24.3 PSC)
- SISTEMA INSEDIATIVO PER FUNZIONI PREVALENTEMENTE PRODUTTIVE**
ASP-C Ambiti produttivi comunali esistenti con previsioni particolari - ASP-C (Art. 25)
Ambiti produttivi comunali esistenti - ASP-C (Art. 25)
Ambiti produttivi comunali da qualificare - ASP-PM (Art. 25.2)
Ambiti produttivi comunali di nuovo insediamento per funzioni miste - ASP-CN-M (Art. 25.3)
Ambiti produttivi sovracommunali esistenti - ASP-B (Art. 25.4)
Ambiti produttivi sovracommunali in corso di attuazione - ASP-BA (Art. 25.5)
Ambiti produttivi sovracommunali di nuovo insediamento - ASP-B (Art. 25.6)
- SISTEMA INSEDIATIVO PER FUNZIONI PREVALENTEMENTE TERZIARIE-DIREZIONALI**
Ambiti territoriali per funzioni prevalentemente terziarie e direzionali (Art. 26)
Ambiti insediativi per funzioni prevalentemente terziarie e direzionali (Art. 26.1)
Ambiti insediativi per funzioni prevalentemente terziarie e direzionali (Art. 26.2)
- SISTEMA DEI VINCOLI E DEI RISPETTI**
Fasce di rispetto stradali e ferroviarie
Fasce di rispetto dei depuratori
Fasce di rispetto dei metanodotti e aree di salvaguardia delle cabine di prelievo da Snam
Metanodotto nazionale Minerbio-Corte Maggiore
Metanodotto regionale Minerbio-Cremona
Tracciato del metanodotto Poggio Renatico-Cremona di progetto e relativa fascia di servizi
Cabina di riduzione di pressione di distretto esistenti
Fasce di rispetto dei cimiteri
Stabilimento a rischio di incidente rilevante
Area di danno ed ambito di attenzione correlato al rischio di incidente rilevante
Fasce di rispetto degli elettrodotto ad alta tensione
Elettrodotto alta tensione - linea 132 KV Martignone-Castel Maggiore e Castel Maggiore-San Pietro in casale
Elettrodotto media tensione - linea aerea in conduttori nudi
Elettrodotto media tensione - cavo aereo
Elettrodotto media tensione - cavo interrato
Elettrodotto media tensione - cavo interrato
Fascia di rispetto del CER
- SISTEMA DELLE RISORSE STORICHE E ARCHEOLOGICHE (Art. 18 del RUE)**
Edifici di interesse storico-architettonico
Insediamenti a funzione non agricola in ambito rurale
Edifici di valore storico-testimoniale
Edifici di valore storico-testimoniale di proprietà pubblica
Torri dell'acqua (intervento di REV)
Area di tutela delle risorse paesaggistiche complesse (Art. 18.f)
Area di concentrazione di materiali archeologici (Art. 18.a)
- SISTEMA DELLE INFRASTRUTTURE (Art.20 del RUE)**
Corridoio di salvaguardia infrastrutturale della principale viabilità di progetto
Percorsi ciclabili di esistenti
Percorsi ciclabili di progetto
Ambiti per infrastrutture di maggiore rilevanza esistenti
- SISTEMA DEGLI AMBITI RURALI**
Ambiti ad alta vocazione produttiva agricola (Art. 28)
Ambiti agricoli di rilievo paesaggistico (Art. 29)
Ambiti di valore naturale e ambientale - zone umide (Art.30)
Insediamenti a funzione non agricola in ambito rurale (Art. 31)
Possibile localizzazione vasche di laminazione (Art.20.e)



RUE – ACUSTICA – Stralcio fuori scala

SIMBOLOGIA

- confine comunale
- STATO DI FATTO**
Fascia territoriale di pertinenza acustica delle infrastrutture territoriali
Fascia A
Fascia B
Fascia territoriale di pertinenza acustica delle infrastrutture stradali
Fascia A
Fascia B
Fascia di progetto
- STATO DI PROGETTO**
Classe I
Classe II
Classe III
Classe IV
Classe V
Classe VI
- LEGENDA**
Confine Ambito PUA



COMUNE DI SAN GIORGIO DI PIANO
VARIANTE
PIANO URBANISTICO ATTUATIVO
(ai sensi della L.R. 20/2000, art. 35)

PUA
SUB AMBITO 3.1
PUA APPROVATO CON DELIBERA ESECUTIVA DI CONSIGLIO COMUNALE
N. 39 DEL 09/06/2016
(ai sensi della L.R. 16/2012, art. 4, comma 15)

PROPONENTI : ESTERCOSTRUZIONI s.r.l. - San Giorgio di Piano -
PROSPETTIVA IMMOBILIARE s.r.l. - Senigallia (An) -

PROGETTO :
TEAM WORK atelier di architettura e ingegneria società cooperativa
arch. ing. Nicola ZANNI
arch. Stefania PIANCONI
geom. Luca TONELLI
grafica Michele ZANNI

Spazio riservato all'Ufficio Tecnico		N° PROT. U.T.
ELABORATO :	1.0a	SCALA : -: ---
OGGETTO TAVOLA :	ESTRATTO STRUMENTI URBANISTICI - CARTOGRAFIA	data: luglio 2017 AGGIORNAMENTI : 1 2 3